

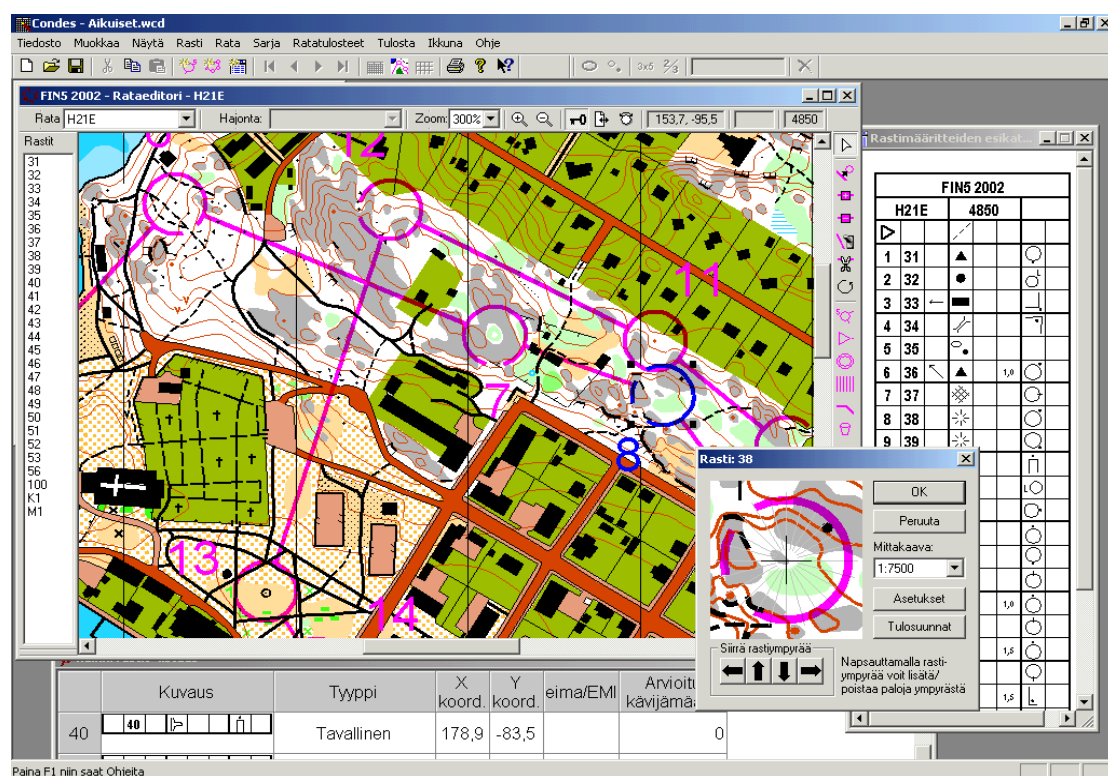
Condes

Suunnistuksen ratamestariohjelmisto

Versio 7

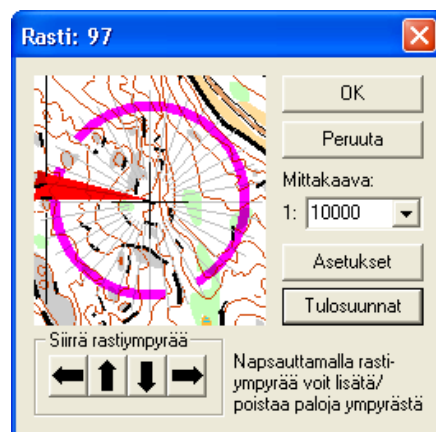
**Lataa ilmainen esittelyversio osoitteesta
www.olfellows.net**

Condes, versio 7



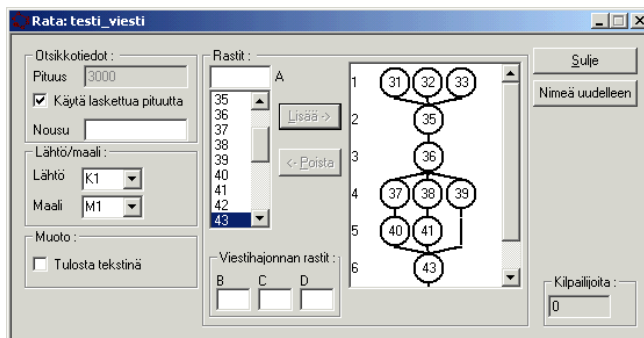
Condesin uusi versio 7 on nyt julkaistu myös täysin suomenkielisenä. Uudessa versiossa on huomattavia uudistuksia aikaisempiin versioihin verrattuna. Ohjelman esittelyversion voit ladata tästä.

- Condes käyttää suoraan OCAD (.ocd) -karttoja, myös OCAD -version 7 ja 8 karttoja¹. Tämä tarkoittaa sitä, että sinun ei tarvitse muuntaa karttaa ensin bittikarttamuotoon (.bmp). Condes pystyy lukemaan karttatiedostoa suoraan, eikä sinulla tarvitse olla OCADia asennettuna koneellasi. Kartta näkyy näytöllä huomattavasti tarkempina kuin bittikarttojen kohdalla. Kartta voidaan myöski tulostaa suoraan Condesista (haluttaessa radan ja rastimääritteiden kanssa) täysin OCAD -laatuisena.
- Huomattavasti parannettu Rataeditori mahdollistaa ratojen ja rastimääritteiden täydellisen suunnittelun näytöllä. Kun esimerkiksi siirät rastia, se siirtyy kaikilla sitä rastia käyttävillä radoilla.
- Rastimääritteiden sijainti voidaan määrittellä jokaiselle radalle erikseen ja se voi muodostua useammista sarakkeista. Rastimääritteiden kokoa voidaan muuttaa tarpeen mukaan.
- Rastipisteet voidaan lukita, kun ne ovat ainakin väliaikaisesti lopullisissa sijaintikohdissaan. Tällöin niitä ei voi vahingossa siirtää.
- Rastin hienosäätö voidaan tehdä erillisessä ikkunassa, jossa rastia voidaan siirtää hyvin pienin askelein ja rastiympyrää voidaan leikata, jotta se ei peitä kartan tärkeitä kohteita. Tässä ikkunassa voi tarkastella myös tulosuuntia automaattisesti.
- Rastiväliviivoja voidaan muokata (taivuttaa ja katkoa) halutulla tavalla. Jokaisen radan rastiväliä ei tarvitse muokata erikseen, vaan



Condes muistaa kahden rastin välisen rastiväliviivan muokkaukset ja käyttää samaa muokkausta kaikilla radoilla, joilla on sama rastiväli

- Karttaa voidaan himmentää, jotta itse rata ja ratamerkinnyt erottisivat paremmin.
- Jokaiselle rastille voidaan määritellä leimasinkuvio (perinteinen tai EMIT), jolloin voidaan tulostaa tarkistuskortit kustakin radasta.
- Condes tukee viestihajontoja, se osaa muodostaa kaikki hajontavaihtoeht-dot määritellyistä hajonnosta sekä ehdottaa joukkuehajontoja kaikki osuudet huomioon ottaen.
- Tulostuksessa on useita vaihtoehtoja: Voit tulostaa koko kartan alueen, voit tulostaa vain radan tarvitseman alueen tai voit määritellä radalle oman tulostusalueen.
- Tuetut ratatyytit: Tavalliset radat, viestiradat, rastireitti(RR), tukireitti(TR), Score O, Trail O
- Kun tulostat radan ja kartan väritulostimella. Condes pystyy tulostamaan radan läpinäkyvänä. Tällöin rata ei peitä mitään kartan yksityiskohtia.
- Kun tulostat radat olemassa olevalle kartalle, Condes auttaa kohdistamaan radan kartalle. Voit jopa kiertää karttaa 180 astetta, jos rata tulostuu paremmin ylösalaisin tulostettuna.
- Condes pystyy viemään radat rastimääritteineen EPS -tiedostoiksi. EPS-tiedosto voidaan sitten viedä esimerkiksi Offset -painoon ratojen painamista varten.
- Radat, rastimääritteet ja muut ratasymbolit voidaan viedä myös OCAD -tiedostoksi (.ocd), joka voidaan sitten tuoda OCADIin.
- Ratojen ja sarjojen tiedot voidaan viedä tiedostoon tulospalveluohjelmia varten. Vienti voidaan tehdä tekstimuodossa tai IOF:n Interface Standards -projektin mukaisena XML-tiedostona. Pirilän tulospalveluohjelmia varten on Pirilän tekemä muunnoskripti.
- Ohjelman käyttökieliä ovat: Tanska, Englanti, Saksa ja Suomi.
- Tekstimuotoisen rastimääritteet Condes osaa muodostaa automaattisesti seuraavilla kielillä: Tanska, Englanti, Australialainen Englanti, Suomi, Ranska, Saksa, Italia, Norja ja Ruotsi.



Condes perustuu ratasuunnitteluohjelmistojen kehittämiseen jo vuodesta 1985. Condesia on käytetty kaikenlaisissa suunnistustapahtumissa harjoituksista Maailmanmestaruuskilpailuihin.

Condesilla on käyttäjiä ympäri maailmaa: Austraalia, Itävalta, Kanada, Tanska, Suomi, Ranska, Saksa, Unkari, Hong Kong, Irlanti, Italia, Japani, Liettua, Uusi-Seelanti, Norja, Espanja, Ruotsi, Sveitsi, Englanti, U.S.A

Condesin lisenssi on joustavampi kuin useimpien ohjelmistojen, se on seurakohtainen: kaikki lisenssin omistavan seuran jäsenet voivat käyttää ohjelmaa tämän seuran tapahtumissa.

Lisenssihinnat

Täysversio seuroille tai vastaaville, joilla ei vielä ole lisenssiä

285 EUR

Tilaus ja lisätiedot

olfellows
Jouni Laaksonen
Poijukuja 4
21120 RAISIO

jouni.laaksonen@olfellows.net
www.olfellows.net